

中華民國104年度 4-0501614

(自104年1月1日起至104年12月31日止)

臺北市政府教育局主管

臺北市地方教育發展基金－臺北市士林區天母國民小學

附屬單位預算之分預算

(特別收入基金)

主辦會計人員 陳明伶

機關長官 王慧珠

臺北市地方教育發展基金－臺北市士林區天母國民小學

目次

中華民國104年度

一、財務摘要	第 1 頁
二、業務計畫及預算概要	第 3 -10 頁
三、主要表	
(一) 基金來源、用途及餘絀預計表	第 11 -12 頁
(二) 現金流量預計表	第 13 頁
四、附屬表	
(一) 基金來源－服務收入明細表	第 15 頁
(二) 基金來源－其他財產收入明細表	第 16 頁
(三) 基金來源－市庫撥款收入明細表	第 17 頁
(四) 基金來源－學雜費收入明細表	第 18 頁
(五) 基金來源－受贈收入明細表	第 19 頁
(六) 基金來源－雜項收入明細表	第 20 頁
(七) 基金用途－國民教育計畫明細表	第 21 -32 頁
(八) 基金用途－學前教育計畫明細表	第 33 -36 頁
(九) 基金用途－一般行政管理計畫明細表	第 37 -41 頁
(十) 基金用途－建築及設備計畫明細表	第 42 -45 頁
五、參考表	
(一) 預計平衡表	第 47 -48 頁
(二) 各項費用彙計表	第 49 -53 頁
(三) 員工人數彙計表	第 54 頁
(四) 用人費用彙計表	第 56 -61 頁
(五) 聘用及約僱人員明細表	第 62 頁
(六) 單位(或計畫)成本分析表	第 63 頁

臺北市地方教育發展基金－臺北市士林區天母國民小學

目 次

中華民國104年度

(七) 5年來主要業務計畫分析表	第 64 頁
(八) 固定項目明細表	第 65 頁

臺北市地方教育發展基金－臺北市士林區天母國民小學

40501614-1

財務摘要

中華民國104年度

單位：新臺幣元

項 目	本 年 度	上 年 度	比較增減(-)	%
經營成績：				
基金來源	230,923,188	232,621,247	-1,698,059	-0.73
基金用途	237,623,973	238,880,946	-1,256,973	-0.53
賸餘(短絀-)	-6,700,785	-6,259,699	-441,086	--
餘絀情形：				
基金餘額	6,805,441	13,506,226	-6,700,785	-49.61
現金流量(註)：				
現金及約當現金之淨增(減-)	-6,700,785	-6,259,699	-441,086	--

附註：現金流量係採現金及約當現金基礎，包括現金及自投資日起3個月內到期或清償之債權證券。

本 頁 空 白

業務計畫及預算概要

臺北市地方教育發展基金－臺北市士林區天母國民小學
業務計畫及預算概要
中華民國 104 年度

壹、基金概況

一、設立宗旨：

- (一) 本校遵照憲法第 158 及 160 條規定，教育文化應發展民族精神、自治精神，國民道德與健全體格、科學及生活智慧，以培養學童七大學習領域及十大基本能力。
- (二) 本校自 91 年度起依教育經費編列與管理法第 13 條規定設置「臺北市地方教育發展基金」，以促進教育健全發展，提昇教育經費運用績效。

二、組織概況（另附組織系統圖）：

本校設置校長 1 人，綜理全校校務，下設教務處、學生事務處、總務處、輔導室、會計室及人事室及幼兒園等單位，現編制教師 127 人、行政人員 12 人、專業輔導人員 1 人、教保員 1 人、校警 2 人、技工 1 人、工友 4 人、幼兒園廚工 1 人，總計 150 人。

內部分層業務如下：

教務處：秉承校長之命，辦理全校教務事項。

課程教學組：掌理課程編排、課業考查、學藝競賽、教學研究、教師進修、差假教師調代課及缺補課之查核等事項。

註冊課務組：掌理註冊、編班、轉學、休學、學籍保管、各項獎助學金補助及成績考查、實習輔導等有關學籍事項。

研究設備組：掌理各項教學研究課程研究發等事項、掌理教科書編選及出版學校刊物。

資訊組：掌理電腦設備及區域網路之管理、保管等事項。

學生事務處：秉承校長之命，辦理全校學生事務事項。

活動組：掌理訓育計畫之擬定、實施學生生活輔導及民族精神等事項。

體育組：掌理學生體育活動、體格鍛鍊等事項。

生活教育組：掌理學生校內外生活管理及輔導等事項。

環境教育組：掌理健康檢查，個人及環境衛生檢查、保健等事項。

總務處：秉承校長之命，辦理全校總務事項。

事務組：掌理校舍、校具、財產、物品採購保管、工程發包、監工及驗收。

文書組：掌理文件收發登錄、撰擬繕校、典守學校印信、檔案保管、整理各項會議紀錄及校史等事項。

出納組：掌理現金、零用金、票據、契約之保管等收支事項，辦理員工薪津發放及各項扣繳單據證明等。

臺北市地方教育發展基金－臺北市士林區天母國民小學

業務計畫及預算概要

中華民國 104 年度

輔導室：秉承校長之命，辦理全校學生學習輔導、生活輔導、生涯輔導等事項。

諮商輔導組：掌理學生個案建立、學習輔導、生活輔導、生涯輔導及兩性教育、親職教育等事項。

社會資源組：辦理輔導資料搜集建檔、組訓愛心家長、實施測驗、社區人力整合、出版親職刊物等事項。

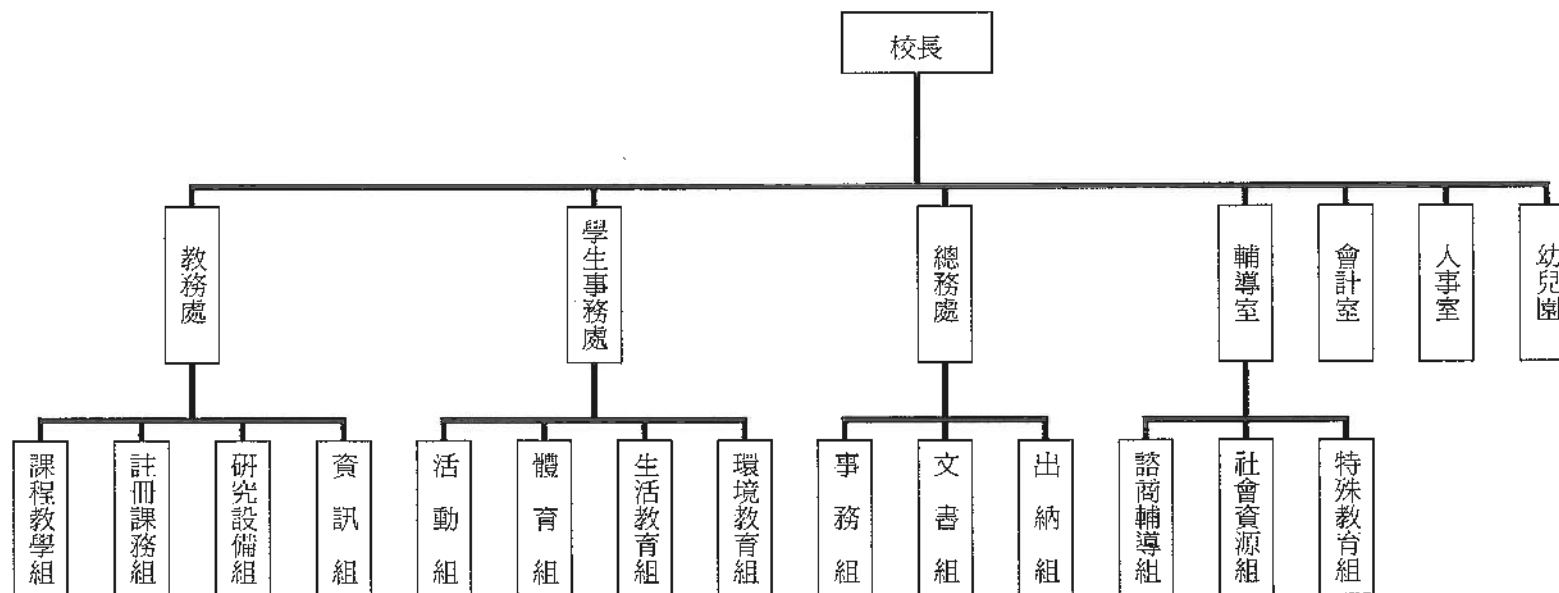
特殊教育組：擬訂特殊教育計畫章則、親師輔導諮詢、特教班甄選鑑別、實施各項診斷測驗、特教兒童追蹤輔導等事項。

會計室：秉承上級主計機關之監督與指導，並受校長之指揮，依法辦理歲計、會計、統計等事項。

人事室：秉承上級人事機關之監督與指導，並受校長之指揮，依法辦理人事管理查核等事項。

幼兒園：秉承校長之命，綜理園務、規劃幼兒教學、保育、環境與各項措施。

三、組織系統圖：



四、基金歸類及屬性：本校地方教育發展基金依據教育經費編列與管理法第 13 條規定設置，本基金為預算法第 4 條第 1 項第 2 款第 5 目所定之特別收入基金，

臺北市地方教育發展基金－臺北市士林區天母國民小學

業務計畫及預算概要

中華民國 104 年度

以本府教育局為管理機關。

貳、業務範圍及經營趨勢

一、業務範圍：

- (一) 據教育基本法培養學生健全人格，民主素養，法治觀念，人文涵養，強健體魄及思考判斷與創造能力。
- (二) 據特殊教育法、特殊教育法施行細則及相關規定，設立聽覺障礙資源班、身心障礙資源班，因材施教，以達適才適性發展之教育目標。

二、最近 5 年經營趨勢：

基金來源、用途及餘絀

單位：新臺幣元

來源 用途 餘絀	年度	100 年度決算 金 額	101 年度決算 金 額	102 年度決算 金 額	103 年度預算 金 額	本年度預算 金 額
來源部分		252,560,668	252,154,205	254,428,253	232,621,247	230,923,188
用途部分		251,816,500	251,250,236	247,756,146	238,880,946	237,623,973
餘絀部分		744,168	903,969	6,672,107	-6,259,699	-6,700,785

參、業務計畫

一、業務計畫及目標：

本年度業務計畫重點與預算配合情形及預期績效，詳列如下：

- (一) 國民教育計畫：本年度預算編列 209,198,407 元，預定招收 65 班，學生人數 1,669 人，推動本校各項教學，革新教學方法，充實教學設施，改善教學環境，提昇教學效能；並辦理教師甄選及其他指定活動等項目，藉由辦理各項活動，以鍛鍊學童強健的身體，增進學童各項生活智慧。
- (二) 學前教育計畫：本年度預算編列 3,621,499 元，預定招收 2 班，學生人數 60 人，新購圖書教具等各科教學設備，提高教學效能；辦理幼兒園招生

臺北市地方教育發展基金－臺北市士林區天母國民小學

業務計畫及預算概要

中華民國 104 年度

工作，藉由辦理各項活動以鍛鍊幼童強健的身體，增進幼童各項生活智能。

(三) 一般行政管理計畫：本年度預算編列 19,305,567 元，係配合校務推動行政處室支援工作，進而增進校務運作。

(四) 建築及設備計畫：本年度預算編列 5,498,500 元，係購置各項教學設備及行政設備並辦理電源改善工程(第二期)，以改善教學環境增進教學效能，提高行政效率與增加服務品質。

二、執行政府重要政策：

(一) 開啓多元智慧：尊重每個學生獨特的個性，以多元智慧的觀點協助他找到生命的亮點，肯定天生我才必有用，能知於學，樂於學。

(二) 培養生活能力：因應新世紀知識社會的到來，培養學生帶得走的能力，諸如人際溝通能力、資訊能力、終身學習能力、生涯規畫能力、問題解決能力等。

(三) 蘊育人文情懷：在溫馨開放的校園文化中，孕育人文情懷，學會尊重、包容；建構生命的價值、完成人性的開展。

(四) 建置溫馨民主的校園文化：

1. 以參與式管理、落實行政、教師會、家長會三者的良性互動。

2. 以學生第一，教學優先的觀念提昇行政服務效率。

3. 放下威權心態，開啓校園民主之風氣。

(五) 推動適性教學：

1. 運用小班優勢，採多元化、活潑化的教學及評量。

2. 運用校內外資源，加強多元學習能力。

3. 關懷相對弱勢學生之教學及輔導。

4. 發展資訊教育，充實學生電腦運用之知能，並提昇教師運用電腦教學之能力。

(六) 辦理發展性的訓輔活動：

1. 辦理各項活動、競賽及展演。

2. 推動校內外學習服務。

3. 發展績優社團及校隊，如籃球隊、桌球隊、足球隊、合唱團、管弦樂團等。

4. 加強新興領域教育的辦理，並融入各科教學以收成效。

臺北市地方教育發展基金－臺北市士林區天母國民小學

業務計畫及預算概要

中華民國 104 年度

肆、預算概要

一、基金來源及用途之預計：

(一) 本年度基金來源：服務收入 15,000 元，其他財產收入 310,000 元，市庫撥款收入 229,923,843 元，學雜費收入 298,650 元，受贈收入 183,311 元，雜項收入 192,384 元，基金來源合計 230,923,188 元。

(二) 本年度基金用途：國民教育計畫 209,198,407 元，學前教育計畫 3,621,499 元，一般行政管理計畫 19,305,567 元，建築及設備計畫 5,498,500 元，基金用途合計 237,623,973 元。並辦理電源改善工程(第二期)2,500,200 元。以改善教學環境，增進教學效能，提高行政效率。

二、基金餘絀之預計：本年度短絀 6,700,785 元。

三、現金流量之預計：本年度現金及約當現金淨減 6,700,785 元，主要係業務活動淨現金流出。

四、補辦預算事項：詳補辦預算明細表。

購置固定資產 193,400 元。

(一) 原列遞延修繕房屋建築支出-四維樓暨健康中心整修工程，內屬設備部分移列固定資產 107,600 元。

(二) 教育局學校設施改善準備補助所屬學校購置活動式看臺 62,000 元。

(三) 學校動支其他準備金購置程式定時語音撥放器 23,800 元。

伍、其他重要說明

一、本年度預算與上年度預算各項目增減之原因：

(一) 員工人數增減之分析：本年度校長 1 人，教師 127 人，專業輔導人員 1 人，教保員 1 人，行政人員 11 人，校警 2 人，技工 1 人，工友 4 人，幼兒園廚工 1 人，合計 149 人，較上年度減列教師 1 人、增列教保員 1 人、幼兒園廚工 1 人。

(二) 基金來源、用途及餘絀各科目增減原因之分析：

1. 服務收入本年度預算數 15,000 元，較上年度預算數 15,000 元，無增減。

2. 其他財產收入本年度預算數 310,000 元，較上年度預算 200,000 元，依業務需要核實增列 110,000 元。

3. 市庫撥款收入本年度預算數 229,923,843 元，較上年度預算 232,345,597 元，核實減列 2,421,754 元。

4. 學雜費收入本年度預算數 298,650 元，較上年度預算數 0 元，依業務需要核實增列 298,650 元。

5. 受贈收入本年度預算數 183,311 元，較上年度預算數 0 元，依業務需要核實增列 183,311 元。

臺北市地方教育發展基金－臺北市士林區天母國民小學

業務計畫及預算概要

中華民國 104 年度

- 5.雜項收入本年度預算數 192,384 元，較上年度預算數 60,650 元，依業務需要核實增列 131,734 元。
- 6.用人費用本年度預算數 220,832,076 元，較上年度預算數 222,447,707 元，核實減列 1,615,631 元。
- 7.服務費用本年度預算數 5,893,224 元，較上年度預算數 5,991,518 元，核實減列 98,294 元。
- 8.材料及用品費本年度預算數 3,265,243 元，較上年度預算數 3,255,660 元，核實增列 9,583 元。
- 9.購建固定資產、無形資產及非理財目的之長期投資本年度預算數 5,498,500 元，較上年度預算數 5,272,261 元，係因修建工程等核實增列 226,239 元。
- 10.會費、捐助、補助、分攤、照護、救濟與交流活動費本年度預算數 1,490,330 元，較上年度預算數 1,246,000 元，依業務需要核實增列 244,330 元。
- 11.其他本年度預算數 644,600 元，較上年度預算數 667,800 元，核實減列 23,200 元。

二、本校 103 學年度第 2 學期核定普通班 62 班、身心障礙資源班 3 班，共計 65 班，預定招收學生人數 1,669 人，104 學年度第 1 學期預估普通班 56 班、身心障礙資源班 3 班及幼兒園 2 班，共計 61 班，預定招收學生人數 1,536 人。

三、其他有關說明：無

臺北市地方教育發展基金－臺北市士林區天母國民小學

40501614-9

補辦預算明細表

中華民國104年度

單位：新臺幣元

先行辦理 年 度	業務計畫 及用途別	項 目 名 稱	單 位	數 量	單 價	金 額	說 明
		合計				193,400	
102	建築及設備計畫	購置固定資產				193,400	
						169,600	
	購置固定資產					107,600	102.07.08府授主事預字第 10230992000號
	購置什項設備					107,600	
		分離式冷氣機3噸(含管線配置)	臺	2	53,800	107,600	原列遞延修繕房屋建築支出-四維 樓暨健康中心整修工程，內屬設 備部分移列固定資產。 102.09.25府教工字第10240322800 號
	購置固定資產					62,000	
	購置什項設備					62,000	
103	建築及設備計畫	活動式看臺(五層)	臺	1	62,000	62,000	教育局學校設施改善準備補助， 購置體育發展相關設備經費。
						23,800	
	購置固定資產					23,800	103.03.31府授主事預字第 10330435000號
	購置交通及運輸設備					23,800	

臺北市地方教育發展基金－臺北市士林區天母國民小學

補辦預算明細表

中華民國104年度

單位：新臺幣元

先行辦理 年 度	業務計畫 及用途別	項 目 名 稱	單 位	數 量	單 價	金 額	說 明
		程式定時語音播放器	臺	1	23,800	23,800	本校廣播設備定時語音播放老舊不敷使用，擬汰舊換新廣播設備，所需經費擬由本校其他準備金項下支應。

備註：各管理機關(構)依預算法第 8 8 條規定補辦預算，應確係不及編入年度預算，且因經營環境發生重大變遷或正常業務(含執行中央補助款項目)之確實需要，並經主管機關核轉本府核准先行辦理者；不具急迫性之事項，仍應儘可能納入預算辦理。

主 要 表

臺北市地方教育發展基金－臺北市士林區天母國民小學

40501614-11

基金來源、用途及餘絀預計表

中華民國104年度

單位：新臺幣元

前年度決算數	科 目		本年度預算數	上年度預算數	比較增減(－)
	編 號	名 稱			
254,428,253	4	基金來源	230,923,188	232,621,247	-1,698,059
9,000	43	勞務收入	15,000	15,000	
9,000	431	服務收入	15,000	15,000	
	45	財產收入	310,000	200,000	110,000
	45Y	其他財產收入	310,000	200,000	110,000
253,639,523	46	政府撥入收入	229,923,843	232,345,597	-2,421,754
246,200,206	462	市庫撥款收入	229,923,843	232,345,597	-2,421,754
7,439,317	46Y	政府其他撥入收入			
	4S	教學收入	298,650		298,650
	4S1	學雜費收入	298,650		298,650
779,730	4Y	其他收入	375,695	60,650	315,045
311,590	4YO	受贈收入	183,311		183,311
468,140	4YY	雜項收入	192,384	60,650	131,734
247,756,146	5	基金用途	237,623,973	238,880,946	-1,256,973
218,682,130	53	國民教育計畫	209,198,407	214,361,577	-5,163,170
	54	學前教育計畫	3,621,499		3,621,499
19,314,796	5L	一般行政管理計畫	19,305,567	19,247,108	58,459

臺北市地方教育發展基金－臺北市士林區天母國民小學

基金來源、用途及餘絀預計表

中華民國104年度

單位：新臺幣元

前年度決算數	科 目		本年度預算數	上年度預算數	比較增減（－）
	編 號	名 稱			
9,759,220	5M	建築及設備計畫	5,498,500	5,272,261	226,239
6,672,107	6	本期賸餘(短絀-)	-6,700,785	-6,259,699	-441,086
13,093,818	71	期初基金餘額	13,506,226	10,562,771	2,943,455
19,765,925	73	期末基金餘額	6,805,441	4,303,072	2,502,369

臺北市地方教育發展基金－臺北市士林區天母國民小學

40501614-13

現金流量預計表

中華民國104年度

單位：新臺幣元

項 目		本年度預算數	說 明
編 號	名 稱		
81	業務活動之現金流量		
811	本期賸餘(短絀－)	-6,700,785	
813	業務活動之淨現金流入(流出－)	-6,700,785	
82	其他活動之現金流量		
82Z	其他活動之淨現金流入(流出－)		
83	現金及約當現金之淨增(淨減－)	-6,700,785	
84	期初現金及約當現金	14,924,599	
85	期末現金及約當現金	8,223,814	

註：本表係採現金及約當現金基礎，包括現金及自投資日起3個月內到期或清償之債權證券。

本 頁 空 白

附 屬 表

臺北市地方教育發展基金－臺北市士林區天母國民小學

40501614-15

基金來源－服務收入明細表

中華民國104年度

單位：新臺幣元

前年度決算數	上年度預算數	科 目		本 年 度 預 算 數				說 明
		編 號	名 稱	單 位	數 量	單 價	金 額	
9,000	15,000		合計				15,000	
9,000	15,000	431	服務收入				15,000	較上年度預算數15,000元，無增減。
				人	30	500	15,000	教師甄選報名費收入(收支對列)。

臺北市地方教育發展基金－臺北市士林區天母國民小學

基金來源－其他財產收入明細表

中華民國104年度

單位：新臺幣元

前年度決算數	上年度預算數	科 目		本 年 度 預 算 數				說 明
		編 號	名 稱	單 位	數 量	單 價	金 額	
	200,000		合計				310,000	
	200,000	45Y	其他財產收入				310,000	較上年度預算數200,000元，增加110,000元。
				年	1	200,000	200,000	場地出借費收入(收支對列)。
				年	1	50,000	50,000	教職員工停車收入。(新增)
				年	1	60,000	60,000	開放夜間及假日停車場收入(收支對列)。(新增)

臺北市地方教育發展基金－臺北市士林區天母國民小學

40501614-17

基金來源－市庫撥款收入明細表

中華民國104年度

單位：新臺幣元

前年度決算數	上年度預算數	科 目		本 年 度 預 算 數				說 明
		編 號	名 稱	單 位	數 量	單 價	金 額	
246,200,206	232,345,597		合計				229,923,843	較上年度預算數232,345,597元， 減少2,421,754元。 市府補助款。
246,200,206	232,345,597	462	市庫撥款收入				229,923,843	
				年	1	229,923,843	229,923,843	

臺北市地方教育發展基金－臺北市士林區天母國民小學

基金來源－學雜費收入明細表

中華民國104年度

單位：新臺幣元

前年度決算數	上年度預算數	科 目		本 年 度 預 算 數				說 明
		編 號	名 稱	單 位	數 量	單 價	金 額	
		4S1	合計 學雜費收入				298,650	
				人、學期	30x1	2,955	88,650	新增項目 幼兒園雜費收入(全日班)。
				人、學期	30x1	7,000	210,000	幼兒園學費收入(全日班)。

臺北市地方教育發展基金－臺北市士林區天母國民小學

40501614-19

基金來源－受贈收入明細表

中華民國104年度

單位：新臺幣元

前年度決算數	上年度預算數	科 目		本 年 度 預 算 數				說 明
		編 號	名 稱	單位	數量	單價	金 額	
311,590			合計				183,311	
311,590		4Y0	受贈收入	年	1	183,311	183,311	新增項目 接受各界捐款收入(收支對列)。

臺北市地方教育發展基金－臺北市士林區天母國民小學

基金來源－雜項收入明細表

中華民國104年度

單位：新臺幣元

前年度決算數	上年度預算數	科 目		本 年 度 預 算 數				說 明
		編 號	名 稱	單 位	數 量	單 價	金 額	
468,140	60,650		合計				192,384	
468,140	60,650	4YY	雜項收入				192,384	較上年度預算數60,650元，增加131,734元。
				年	1	192,384	192,384	工程圖說費、數位學生證等收入。

臺北市地方教育發展基金－臺北市士林區天母國民小學

40501614-21

基金用途－國民教育計畫明細表

中華民國104年度

單位：新臺幣元

前年度決算數	上年度預算數	科 目		本年度預算數				說 明
		編 號	名 稱	單 位	數 量	單 價	金 額	
218,682,130	214,361,577		合 計				209,198,407	
204,927,517	205,058,629	1	用人費用				199,862,872	
108,073,741	104,808,000	11	正式員額薪資				101,412,000	較上年度預算數104,808,000元，減少3,396,000元。
108,073,741	104,808,000	113	職員薪金	年	1	95,832,000	95,832,000	教職員117人薪金(詳用人費用彙計表)。
				年	1	5,580,000	5,580,000	教職員6人薪金(詳用人費用彙計表)。
1,659,440	1,357,896	12	聘僱及兼職人員薪資				1,300,696	較上年度預算數1,357,896元，減少57,200元。
499,896	499,896	121	聘用人員薪金	年	1	499,896	499,896	聘用專業輔導人員1人薪金(詳聘用及約僱人員明細表)。
1,159,544	858,000	124	兼職人員酬金	節	3,080	260	800,800	代課鐘點費(代課總人數14人)本校編列專任教師123人按9分之1計14人。220節x14人=3,080節
606,661	797,274	13	超時工作報酬				796,987	較上年度預算數797,274元，減少287元。
591,321	755,354	131	加班費				754,987	

臺北市地方教育發展基金－臺北市士林區天母國民小學

基金用途－國民教育計畫明細表

中華民國104年度

單位：新臺幣元

前年度決算數	上年度預算數	科 目		本年度預算數				說 明
		編 號	名 稱	單位	數量	單價	金額	
15,340	41,920	133	誤餐費	年	1	540,766	540,766	不休假出勤加班費。
				年	1	134,301	134,301	不休假出勤加班費。
				人、小時	1x96	185	17,760	聘用專業輔導人員加班費。
				人、小時	4x4	185	2,960	教師甄選加班費(收支對列)。
				人、小時	5x60	185	55,500	開放學校場地管理人員加班費(收支對列)。
				人、小時	5x4	185	3,700	輔導團加班費。
							42,000	
				人次	149	80	11,920	運動會工作人員誤餐費。
				人次	6	80	480	教師專業成長暨行動研究誤餐費(含特教、輔導、環教、生命等)。
				人次	25	80	2,000	國小家長教育成長研習誤餐費。
				人次	40	80	3,200	教師甄選誤餐費(收支對列)。
				人次	300	80	24,000	輔導員赴各校輔導會議及準備教材逾時誤餐費。
				人次	5	80	400	輔導團會議逾時誤餐費。
25,281,164	24,507,987	15	獎金				23,482,487	較上年度預算數24,507,987元，減少1,025,500元。
11,406,143	11,344,500	151	考績獎金	年	1	10,278,500	10,743,500	依考績法規定核發之獎金。

臺北市地方教育發展基金－臺北市士林區天母國民小學

40501614-23

基金用途－國民教育計畫明細表

中華民國104年度

單位：新臺幣元

前年度決算數	上年度預算數	科 目		本年度預算數				說 明
		編 號	名 稱	單位	數量	單價	金額	
13,875,021	13,163,487	152	年終獎金	年	1	465,000	465,000	依考績法規定核發之獎金。
				年	1	11,979,000	11,979,000	依規定於年節加發之獎金。
				年	1	697,500	697,500	依規定於年節加發之獎金。
				年	1	62,487	62,487	依規定於年節加發之獎金。
53,673,904	59,310,522	16	退休及卹償金				58,718,880	較上年度預算數59,310,522元，減少591,642元。
53,197,652	59,310,522	161	職員退休及離職金				58,718,880	
				年	1	8,283,600	8,283,600	提撥退撫基金。
				年	1	505,440	505,440	提撥退撫基金。
				年	1	49,899,852	49,899,852	退休人員月退休金，103人 x@40,207元x12月=49,695,852元 ；退休遺族月撫慰金，1人 x17,000x12月=204,000元；合計 49,899,852元。
476,252		162	工員退休及離職金	年	1	29,988	29,988	提撥離職儲金。
15,632,607	14,276,950	18	福利費				14,151,822	較上年度預算數14,276,950元，減少125,128元。
10,871,034	9,185,640	181	分擔員工保險費				9,004,512	
				年	1	8,446,956	8,446,956	分擔公保、勞保、健保費。

臺北市地方教育發展基金－臺北市士林區天母國民小學

基金用途－國民教育計畫明細表

中華民國104年度

單位：新臺幣元

前年度決算數	上年度預算數	科 目		本年度預算數				說 明
		編 號	名 稱	單位	數量	單價	金額	
119,308	249,000	183	傷病醫藥費	年	1	499,788	499,788	分擔公保、勞保、健保費。
				年	1	57,768	57,768	分擔公保、勞保、健保費。
826,740	972,720	187	員工通勤交通費	人	30	3,500	105,000	教職員健康檢查費。
				人	11	16,000	176,000	教職員健康檢查費。
3,815,525	3,869,590	18Y	其他福利費	人、月、段	87x10x1	630	548,100	教師上下班交通費。
				人、月、段	22x10x2	630	277,200	教師上下班交通費。
				人、月、段	7x10x3	630	132,300	教師上下班交通費。
				人、月、段	1x12x2	630	15,120	聘用專業輔導人員上下班交通費。
							3,893,590	
9,092,543	4,804,768	2	服務費用	年	1	240,000	240,000	休假旅遊補助費。
				人、年	41x1	6,000	246,000	退休人員三節慰問金。
				年	1	989,900	989,900	退休人員子女教育補助費。
				年	1	354,250	354,250	喪葬補助(35,425元*5月*2人)。
				年	1	129,720	129,720	生育補助(32,430元*2月*2人)。
				年	1	121,720	121,720	結婚補助(30,430元*2月*2人)。
				年	1	1,796,000	1,796,000	子女教育補助費。
				年	1	16,000	16,000	休假旅遊補助費。
					4,707,534			

臺北市地方教育發展基金－臺北市士林區天母國民小學

40501614-25

基金用途－國民教育計畫明細表

中華民國104年度

單位：新臺幣元

前年度決算數	上年度預算數	科 目		本年度預算數				說 明
		編 號	名 稱	單位	數量	單價	金額	
1,680,491	2,176,468	21	水電費				2,080,634	較上年度預算數2,176,468元，減少95,834元。
1,547,653	1,928,350	212	工作場所電費	年	1	1,832,516	1,832,516	班級電費。
132,838	248,118	214	工作場所水費	年	1	248,118	248,118	水費。
59,640	127,390	23	旅運費				118,090	較上年度預算數127,390元，減少9,300元。
40,290	100,750	231	國內旅費	人、天	14x3	1,550	65,100	校外教學隨隊人員差旅費。
				人、天	17x1	1,550	26,350	因公市外出差旅費。
19,350	26,640	23Y	其他旅運費	人次	168	30	5,040	聘用專業輔導人員外勤交通費。
				人、次	10x72	30	21,600	輔導員赴各校輔導及準備教材車資。
6,400	10,000	24	印刷裝訂與廣告費				10,000	較上年度預算數10,000元，無增減。
6,400	10,000	241	印刷及裝訂費	年	1	10,000	10,000	輔導團資料印刷等。
2,774,463	1,776,900	25	修理保養及保固費				1,811,300	較上年度預算數1,776,900元，增加34,400元。

臺北市地方教育發展基金－臺北市士林區天母國民小學

基金用途－國民教育計畫明細表

中華民國104年度

單位：新臺幣元

前年度決算數	上年度預算數	科 目		本年度預算數				說 明
		編 號	名 稱	單位	數量	單價	金額	
2,713,183	1,584,000	252	一般房屋修護費	班、年	65x1	24,000	1,560,000	學校校舍及其他建物等之修理。
61,280	192,900	255	機械及設備修護費	年	1	46,800	46,800	
				年	1	144,500	144,500	
				年	1	60,000	60,000	開放學校場地器材之保養修護(收支對列)。
4,136,190	177,870	27	一般服務費				165,770	停車場設備及器材保養修護等費用(收支對列)。(新增)
3,965,642		27D	計時與計件人員酬金				165,770	較上年度預算數177,870元，減少12,100元。
170,548	177,870	27F	體育活動費	人、年	117x1	1,210	141,570	文康活動費，本校編列教職員117人，每人編列1,210元。
				人、年	13x1	1,210	15,730	退休人員文康活動費，以退休人員115人計，每9人編列1,210元，尾數不滿9人以9人計編列1人，每人編列1,210元。
				人、年	6x1	1,210	7,260	文康活動費，本校編列教職員6人（特教），每人編列1,210元。

臺北市地方教育發展基金－臺北市士林區天母國民小學

40501614-27

基金用途－國民教育計畫明細表

中華民國104年度

單位：新臺幣元

前年度決算數	上年度預算數	科 目		本年度預算數				說 明
		編 號	名 稱	單 位	數 量	單 價	金 額	
435,359	536,140	28	專業服務費	人、年	1x1	1,210	1,210	文康活動費，本校編列約聘僱人員1人，每人編列1,210元。
96,800	80,800	285	講課鐘點、稿費、出席審查及查詢費	節	6	1,600	9,600	身心障礙資源班外聘訓練講授鐘點費。
				班、月	3x12	600	21,600	身心障礙資源班教材編輯費。
				節	6	1,600	9,600	性別平等教育宣導活動(含相關專業研習)講座鐘點費。
				節	12	1,600	19,200	教師專業成長暨行動研究講座鐘點費(含特教、輔導、環教、生命等)。
				節	5	1,600	8,000	國小家長教育成長研習外聘講座鐘點費。
30,000	82,000	287	委託檢驗(定)試驗認證費	節	8	1,600	12,800	輔導團外聘講座鐘點費。
				年	1	82,000	82,000	建物及消防公共安全檢查簽證申報費(普通班級業務費)。
7,000	8,840	289	試務甄選費				8,840	

臺北市地方教育發展基金－臺北市士林區天母國民小學

基金用途－國民教育計畫明細表

中華民國104年度

單位：新臺幣元

前年度決算數	上年度預算數	科 目		本年度預算數				說 明
		編 號	名 稱	單 位	數 量	單 價	金 額	
				年	1	8,840	8,840	教師甄選試務甄選費(收支對列)。
36,000	36,000	28A	電子計算機軟體服務費				36,000	
				年	1	36,000	36,000	教學用套裝軟體(電腦專案計畫)。
265,559	328,500	28Y	其他				314,100	
				年	1	16,000	16,000	學童牙齒保健牙醫師檢查費。
				年	1	20,000	20,000	學生輔導指導費。
				班、人、月	3x1x9	500	13,500	學童午餐指導費(身心障礙資源班)。
				班、人、月	19x1x9	100	17,100	學童午餐指導費(1-2年級)。
				班、人、月	43x1x9	500	193,500	學童午餐指導費(3-6年級)。
				人、月	12x9	500	54,000	工作人員午餐指導費。
3,272,955	2,584,380	3	材料及用品費				2,552,090	
1,682,503	660,800	31	使用材料費				709,900	較上年度預算數660,800元，增加49,100元。
1,682,503	660,800	315	設備零件				709,900	
				年	1	125,600	125,600	校務行政之電腦耗材(電腦專案計畫)。
				張	6	1,400	8,400	資源班教師用辦公椅(身心障礙

臺北市地方教育發展基金－臺北市士林區天母國民小學

40501614-29

基金用途－國民教育計畫明細表

中華民國104年度

單位：新臺幣元

前年度決算數	上年度預算數	科 目		本年度預算數				說 明
		編 號	名 稱	單位	數量	單價	金額	
				張	34	1,400	47,600	資源班(由班級設備費移列)。(新增)
				支	12	2,000	24,000	教師辦公椅(由班級設備費移列)。
				張	105	600	63,000	額溫槍(健康中心)(由班級設備費移列)。
				張	12	1,150	13,800	電腦教室用學生椅(由班級設備費移列)。(新增)
				張	16	600	9,600	資源班學生用梯形桌(身心障礙資源班)(由班級設備費移列)。(新增)
				年	1	20,000	20,000	資源班學生用學生椅(身心障礙資源班)(由班級設備費移列)。(新增)
				張	31	4,000	124,000	七大學習領域教學教具(由班級設備費移列)。
				學期	2	1,500	3,000	身心障礙資源班教具(身心障礙資源班)(由班級設備費移列)。
				班、年	43x1	6,300	270,900	電腦設備維護及管理費。
1,590,452	1,923,580	32	用品消耗				1,842,190	較上年度預算數1,923,580元，減少81,390元。

臺北市地方教育發展基金－臺北市士林區天母國民小學

基金用途－國民教育計畫明細表

中華民國104年度

單位：新臺幣元

前年度決算數	上年度預算數	科 目		本年度預算數				說 明
		編 號	名 稱	單 位	數 量	單 價	金 額	
18,155	55,980	321	辦公(事務)用品	年	1	24,020	24,020	文具用品(普通班級業務費)。
				班、年	3x1	3,000	9,000	身心障礙資源班文具用品。
				班、年	3x1	1,000	3,000	身心障礙資源班教學參考資料。
				年	1	400	400	性別平等教育宣導活動(含相關專業研習)文具紙張等。
				年	1	5,320	5,320	教師專業成長暨行動研究文具紙張等(含特教、輔導、環教、生命等)。
				年	1	7,400	7,400	輔導團文具紙張等。
109,672	100,000	322	報章什誌	年	1	100,000	100,000	各學習領域圖書、雜誌(教務處)(由班級設備費移列)。
4,745	14,720	328	醫療用品(非醫療院所使用)	年	1	13,640	13,640	健康中心藥品費。270元x32班+5,000元=13,640元。
1,457,880	1,752,880	32Y	其他	班、年	62x1	13,820	856,840	普通班級教學材料費。
				班、年	62x1	2,340	145,080	消毒藥水、衛生清潔用品費等(普通班級業務費)。

臺北市地方教育發展基金－臺北市士林區天母國民小學

40501614-31

基金用途－國民教育計畫明細表

中華民國104年度

單位：新臺幣元

前年度決算數	上年度預算數	科 目		本年度預算數				說 明
		編 號	名 稱	單 位	數 量	單 價	金 額	
				班、年	62x1	3,150	195,300	垃圾袋（班級業務費）。
				年	1	20,000	20,000	課後社團活動費。
				班、年	3x1	13,820	41,460	身心障礙資源班教學材料費。
				年	1	86,930	86,930	運動會活動材料及其他雜支等經費。
				人、學期	1,669x2	100	333,800	學生活動費。
891,946	1,246,000	7	會費、捐助、補助、分攤、 照護、救濟與交流活動費				1,431,311	
891,946	1,246,000	74	補貼(償)、獎勵、慰問、 照護與救濟				1,431,311	較上年度預算數1,246,000元，增加185,311元。
891,946	1,246,000	74Y	其他				1,431,311	
				人、日	95x200	50	950,000	清寒學生餐費補助。
				人	149	2,000	298,000	教師節禮品。
				年	1	183,311	183,311	各界捐款支出(收支對列)。(新增)
497,169	667,800	9	其他				644,600	
497,169	667,800	91	其他支出				644,600	較上年度預算數667,800元，減少23,200元。
497,169	667,800	91Y	其他				644,600	
				人、學期	1,669x2	50	166,900	班級自治費。

臺北市地方教育發展基金－臺北市士林區天母國民小學

基金用途－國民教育計畫明細表

中華民國104年度

單位：新臺幣元

前年度決算數	上年度預算數	科 目		本年度預算數				說 明
		編 號	名 稱	單位	數量	單價	金額	
				班、年	11x1	5,600	61,600	國小游泳檢測未通過學生暑期游泳訓練班報名費。
				年	1	176,400	176,400	執行學生路隊安全導護費及導護志工保險費。(7人*2學期*20週*5日*2次*63元)
				班、年	33x1	7,200	237,600	游泳池水電清潔維護費(4-6年級)。
				年	1	2,100	2,100	輔導團場地佈置等。

臺北市地方教育發展基金－臺北市士林區天母國民小學

40501614-33

基金用途－學前教育計畫明細表

中華民國104年度

單位：新臺幣元

前年度決算數	上年度預算數	科 目		本年度預算數				說 明
		編 號	名 稱	單 位	數 量	單 價	金 額	
			合 計				3,621,499	
		1	用人費用				3,459,280	
		11	正式員額薪資				1,845,775	新增項目
		113	職員薪金	年	1	1,695,775	1,695,775	幼兒園教職員5人薪金(詳用人費用彙計表)。
		114	工員工資	年	1	150,000	150,000	廚工1人工資(詳用人費用彙計表)。
		13	超時工作報酬				81,149	新增項目
		131	加班費	年	1	81,149	81,149	不休假出勤加班費。
		15	獎金				1,107,466	新增項目
		151	考績獎金	年	1	553,733	553,733	依考績法規定核發之獎金。
		152	年終獎金	年	1	553,733	553,733	依規定於年節加發之獎金。
		16	退休及卹償金				164,520	新增項目
		161	職員退休及離職金	年	1	160,020	160,020	提撥退撫基金。
		162	工員退休及離職金				4,500	

臺北市地方教育發展基金－臺北市士林區天母國民小學

基金用途－學前教育計畫明細表

中華民國104年度

單位：新臺幣元

前年度決算數	上年度預算數	科 目		本年度預算數				說 明
		編 號	名 稱	單 位	數 量	單 價	金 額	
		18	福利費	年	1	4,500	4,500	提撥勞工退休準備金。
		181	分擔員工保險費				260,370	新增項目
		187	員工通勤交通費	年	1	171,420	171,420	分擔公保、勞保、健保費。
				人、月、段	1x5x2	630	40,950	幼兒園兼任行政教師上下班交通費。
				人、月、段	1x5x3	630	9,450	幼兒園教師上下班交通費。
				人、月、段	3x5x2	630	18,900	幼兒園教師上下班交通費。
				人、月、段	1x5x2	630	6,300	廚工上下班交通費。
		18Y	其他福利費	年	1	48,000	48,000	休假旅遊補助費。
		2	服務費用				43,200	
		25	修理保養及保固費				24,500	新增項目
		255	機械及設備修護費				24,500	
				年	1	24,500	24,500	教學設備及其他公共用具等保養修護。
		27	一般服務費				8,700	新增項目
		276	佣金、匯費、經理費及手續費				1,440	
				人、學期	48x1	30	1,440	委託超商代收學雜費手續費。

臺北市地方教育發展基金—臺北市士林區天母國民小學

40501614-35

基金用途—學前教育計畫明細表

中華民國104年度

單位：新臺幣元

前年度決算數	上年度預算數	科 目		本年度預算數				說 明
		編 號	名 稱	單 位	數 量	單 價	金 額	
		27F	體育活動費	人、年	6x1	1,210	7,260	文康活動費，本校編列幼兒園教職員4人，教保員1人，廚工1人，合計6人，每人編列1,210元。
							7,260	
		28	專業服務費				10,000	新增項目
		28Y	其他	班、人、月	2x2x4	500	10,000	幼生午餐指導費。
				人、月	1x4	500	8,000	幼生午餐指導費(教保員)。
		3	材料及用品費				60,000	
		31	使用材料費				48,000	新增項目
		315	設備零件				48,000	
				張	4	4,000	16,000	辦公桌(由幼兒園班級設備費移列)。
				張	4	1,400	5,600	辦公椅(由幼兒園班級設備費移列)。
				組	70	150	10,500	餐具組(不鏽鋼碗匙組+湯匙)(由幼兒園班級設備費移列)。
				臺	4	1,250	5,000	電風扇(由幼兒園班級設備費移列)。
				年	1	10,900	10,900	幼兒園用教具(由幼兒園班級設

臺北市地方教育發展基金－臺北市士林區天母國民小學

基金用途－學前教育計畫明細表

中華民國104年度

單位：新臺幣元

前年度決算數	上年度預算數	科 目		本年度預算數				說 明
		編 號	名 稱	單 位	數 量	單 價	金 額	
		32	用品消耗				12,000	備費移列)。
		322	報章什誌	年	1	6,000	6,000	新增項目
		32Y	其他	班、年	2x1	3,000	6,000	幼兒園圖書(由幼兒園班級設備費移列)。
		7	會費、捐助、補助、分攤、 照護、救濟與交流活動費				6,000	幼兒園衛生清潔用品費、垃圾袋費用、消毒藥水、文具等(班級業務費)。
		74	補貼(償)、獎勵、慰問、 照護與救濟				59,019	
		74Y	其他	人、學期	3x1	11,633	59,019	新增項目
				人、月	3x4	2,010	34,899	低收入戶家庭幼生月費補助。
							24,120	危機家庭幼生餐點費補助。

臺北市地方教育發展基金－臺北市士林區天母國民小學

40501614-37

基金用途－一般行政管理計畫明細表

中華民國104年度

單位：新臺幣元

前年度決算數	上年度預算數	科 目		本年度預算數				說 明
		編 號	名 稱	單位	數量	單價	金額	
19,314,796	19,247,108		合 計				19,305,567	
17,607,336	17,389,078	1	用人費用				17,509,924	
11,692,101	11,424,000	11	正式員額薪資				11,472,000	較上年度預算數11,424,000元，增加48,000元。
8,647,701	8,580,000	113	職員薪金	年	1	8,580,000	8,580,000	教職員12人薪金(詳用人費用彙計表)。
1,886,160	1,812,000	114	工員工資	年	1	1,812,000	1,812,000	工員5人工資(詳用人費用彙計表)。
1,158,240	1,032,000	115	警餉	年	1	1,080,000	1,080,000	校警2人薪金(詳用人費用彙計表)。
11,000		12	聘僱及兼職人員薪資					
11,000		124	兼職人員酬金					
418,584	415,302	13	超時工作報酬				416,368	較上年度預算數415,302元，增加1,066元。
418,584	415,302	131	加班費	年	1	416,368	416,368	不休假出勤加班費。
3,111,361	3,045,000	15	獎金				3,059,000	較上年度預算數3,045,000元，增加14,000元。

臺北市地方教育發展基金－臺北市士林區天母國民小學

基金用途－一般行政管理計畫明細表

中華民國104年度

單位：新臺幣元

前年度決算數	上年度預算數	科 目		本年度預算數				說 明
		編 號	名 稱	單位	數量	單價	金額	
1,617,063	1,617,000	151	考績獎金	年	1	1,625,000	1,625,000	依考績法規定核發之獎金。
1,494,298	1,428,000	152	年終獎金	年	1	1,434,000	1,434,000	依規定於年節加發之獎金。
818,110	891,000	16	退休及卹償金				893,400	較上年度預算數891,000元，增加2,400元。
676,705	748,800	161	職員退休及離職金	年	1	802,800	802,800	提撥退撫基金。
141,405	142,200	162	工員退休及離職金	年	1	90,600	90,600	提撥勞工退休準備金。
1,556,180	1,613,776	18	福利費				1,669,156	較上年度預算數1,613,776元，增加55,380元。
1,049,536	1,037,616	181	分擔員工保險費	年	1	1,092,996	1,092,996	分擔公保、勞保、健保費。
187,110	272,160	187	員工通勤交通費	人、月、段	8x12x2	630	120,960	職員技工工友上下班交通費。
				人、月、段	4x12x3	630	90,720	職員技工工友上下班交通費。
				人、月、段	8x12x1	630	60,480	職員技工工友上下班交通費。
319,534	304,000	18Y	其他福利費	年	1	304,000	304,000	休假旅遊補助費。
1,025,395	1,186,750	2	服務費用				1,142,490	

臺北市地方教育發展基金－臺北市士林區天母國民小學

40501614-39

基金用途－一般行政管理計畫明細表

中華民國104年度

單位：新臺幣元

前年度決算數	上年度預算數	科 目		本年度預算數				說 明
		編 號	名 稱	單 位	數 量	單 價	金 額	
7,200	7,200	22	郵電費					較上年度預算數7,200元，減少7,200元。
7,200	7,200	222	電話費					
288,000	356,400	25	修理保養及保固費				351,000	較上年度預算數356,400元，減少5,400元。
288,000	356,400	255	機械及設備修護費				351,000	
				班、年	65x1	5,400	351,000	各項教學設備及其他公用用具等之保養修護。
105,645	261,950	27	一般服務費				263,090	較上年度預算數261,950元，增加1,140元。
38,400	78,960	276	佣金、匯費、經理費及手續費				80,100	
				人、學期	1,335x2	30	80,100	委託超商代收學雜費手續費。
50,245	160,000	279	外包費				160,000	
				人、年	4x1	40,000	160,000	消化超額職工(技工、工友)業務外包費。
17,000	22,990	27F	體育活動費				22,990	
				人、年	19x1	1,210	22,990	文康活動費，本校編列教職員12人、工員5人及校警2人，合計19人，每人編列1,210元。
456,550	462,800	28	專業服務費				430,000	較上年度預算數462,800元，減少32,800元。

臺北市地方教育發展基金－臺北市士林區天母國民小學

基金用途－一般行政管理計畫明細表

中華民國104年度

單位：新臺幣元

前年度決算數	上年度預算數	科 目		本年度預算數				說 明
		編 號	名 稱	單位	數量	單價	金額	
456,550	462,800	28Y	其他	年	1	430,000	430,000	校園安全機械定點、機動巡邏等保全費用。
168,000	98,400	29	公共關係費				98,400	較上年度預算數98,400元，無增減。
168,000	98,400	291	公共關係費	月	12	8,200	98,400	校長特別費。
682,065	671,280	3	材料及用品費				653,153	
682,065	671,280	32	用品消耗				653,153	較上年度預算數671,280元，減少18,127元。
675,265	654,480	321	辦公(事務)用品	年	1	647,333	647,333	統籌業務費計算如下：普通班62班、特教班3班、附設幼兒園2班， 1,290元x15班x12月=232,200元， 810元x15班x12月=145,800元， 640元x35班x12月=268,800元， 幼兒園640元x2班x5月/12月=533元， 以上合計647,333元。
6,800	16,800	325	服裝	人、套	2x1	1,500	3,000	校警夏服。(成立第30年)
				人、年	2x1	210	420	校警服裝配備。

臺北市地方教育發展基金－臺北市士林區天母國民小學

40501614-41

基金用途－一般行政管理計畫明細表

中華民國104年度

單位：新臺幣元

前年度決算數	上年度預算數	科 目		本年度預算數				說 明
		編 號	名 稱	單位	數量	單價	金額	
				人、雙	2x1	1,100	2,200	校警皮鞋。
				雙	2	100	200	校警襪子。

臺北市地方教育發展基金－臺北市士林區天母國民小學

基金用途－建築及設備計畫明細表

中華民國104年度

單位：新臺幣元

前年度決算數	上年度預算數	科 目		本年度預算數				說 明
		編 號	名 稱	單位	數量	單價	金額	
9,759,220	5,272,261		合計				5,498,500	
9,759,220	5,272,261	5	購建固定資產、無形資產及非理財目的之長期投資				5,498,500	
2,168,310	2,973,200	51	購置固定資產				2,998,300	
2,168,310	2,973,200		一般建築及設備計畫				2,998,300	新增。
			班級設備				224,600	
		514	購置機械及設備				35,000	
				臺	1	20,000	20,000	超音波清洗機(健康中心)。
				臺	1	15,000	15,000	數位攝影機(學務處)。
		516	購置什項設備				189,600	
				臺	1	52,600	52,600	打地鼠機(學生輔導肢動訓練用)(輔導室)。
				臺	1	65,000	65,000	投籃機(學生輔導肢動訓練用)(輔導室)。
				臺	1	30,000	30,000	汰舊換新一對一分離式冷氣機5.0kw*1(輔導室)。
				臺	2	21,000	42,000	新購冰溫熱全數位飲水機(各樓層)。

臺北市地方教育發展基金－臺北市士林區天母國民小學

40501614-43

基金用途－建築及設備計畫明細表

中華民國104年度

單位：新臺幣元

前年度決算數	上年度預算數	科 目		本年度預算數				說 明
		編 號	名 稱	單 位	數 量	單 價	金 額	
			學校設備				266,500	
		514	購置機械及設備	臺	13	20,500	266,500	汰舊換新單槍投影機。
			特殊班設備				13,200	
		516	購置什項設備	臺	1	13,200	13,200	資源班學生用小冰箱(資源班)。
758,636	1,093,000		資訊設備				2,494,000	
758,636	1,093,000	514	購置機械及設備	年	1	217,000	217,000	汰舊換新周邊設備及電腦零組件(電腦專案計畫)。
				部	99	23,000	2,277,000	汰舊換新個人電腦(電腦專案計畫)。
1,409,674	1,880,200		校園設備					
589,117	960,000	514	購置機械及設備					
290,905	519,800	515	購置交通及運輸設備					
529,652	400,400	516	購置什項設備					

臺北市地方教育發展基金－臺北市士林區天母國民小學

基金用途－建築及設備計畫明細表

中華民國104年度

單位：新臺幣元

前年度決算數	上年度預算數	科 目		本年度預算數				說 明
		編 號	名 稱	單位	數量	單價	金額	
135,468		52	購置無形資產					
135,468			一般建築及設備計畫					
135,468			英語專科教室精實計畫					
135,468		521	購置電腦軟體					
7,455,442	2,299,061	58	遞延支出(臺北市地方教育發展基金及臺北市臺北都會區捷運固定資產重置基金專用)				2,500,200	
7,455,442	2,299,061		一般建築及設備計畫				2,500,200	新增。
			電源改善工程(第二期)				2,500,200	
		581	遞延修繕房屋建築支出				2,500,200	
				公尺	300	2,200	2,315,000	一、施工費
							660,000	鋁合金製導線槽(忠孝、仁愛、信義、和平及四維樓1樓走廊，寬30cm×高10cm附蓋板含線槽)

臺北市地方教育發展基金－臺北市士林區天母國民小學

40501614-45

基金用途－建築及設備計畫明細表

中華民國104年度

單位：新臺幣元

前年度決算數	上年度預算數	科 目		本年度預算數				說 明
		編 號	名 稱	單 位	數 量	單 價	金 額	
				式	1	375,000	375,000	架設)。
				式	1	1,280,000	1,280,000	忠孝、仁愛樓電源主配電盤及幹線汰換。
				式	1	138,900	138,900	忠孝、仁愛樓辦公室及教室插座、電扇、開關承盤及電線抽換。
				式	1	46,300	46,300	二、委託技術服務費(總包價法)。
7,455,442	2,299,061		校園整修工程					三、工程管理費(按施工費2%提列)。
7,455,442	2,299,061	581	遞延修繕房屋建築支出					

40501614-46

本 頁 空 白

參 考 表

臺北市地方教育發展基金－臺北市士林區天母國民小學

40501614-47

預計平衡表

中華民國104年12月31日

單位：新臺幣元

102年(前年)12月31日		科 目		104年12月31日		103年(上年)12月31日				比較 增減(-)
決算數		編 號	名 稱	預計數		預計數	調整數(±)	調整後預計數		
金額	%			金額	%			金額	%	
5,140,491,677	100.00		資產合計	5,127,531,193	100.00	4,671,137,708	463,094,270	5,134,231,978	100.00	-6,700,785
5,140,491,677	100.00	1	資產	5,127,531,193	100.00	4,671,137,708	463,094,270	5,134,231,978	100.00	-6,700,785
21,705,394	0.42	11	流動資產	8,744,910	0.17	7,397,794	8,047,901	15,445,695	0.30	-6,700,785
21,184,298	0.41	111	現金	8,223,814	0.16	6,897,794	8,026,805	14,924,599	0.29	-6,700,785
21,184,298	0.41	1112	銀行存款	8,223,814	0.16	6,897,794	8,026,805	14,924,599	0.29	-6,700,785
521,096	0.01	115	預付款項	521,096	0.01	500,000	21,096	521,096	0.01	
521,096	0.01	1154	預付費用	521,096	0.01	500,000	21,096	521,096	0.01	
5,042,216	0.10	12	投資、長期應收款項、貸墊款及準備金	5,042,216	0.10	5,155,847	-113,631	5,042,216	0.10	
5,042,216	0.10	124	準備金	5,042,216	0.10	5,155,847	-113,631	5,042,216	0.10	
1,088,123	0.02	1241	退休及離職準備金	1,088,123	0.02	872,775	215,348	1,088,123	0.02	
3,954,093	0.08	124Y	其他準備金	3,954,093	0.08	4,283,072	-328,979	3,954,093	0.08	
5,113,744,067	99.48	13	其他資產	5,113,744,067	99.73	4,658,584,067	455,160,000	5,113,744,067	99.60	
5,113,744,067	99.48	131	什項資產	5,113,744,067	99.73	4,658,584,067	455,160,000	5,113,744,067	99.60	
5,113,744,067	99.48	1316	代管資產	5,113,744,067	99.73	4,658,584,067	455,160,000	5,113,744,067	99.60	
5,140,491,677	100.00		負債及基金餘額合計	5,127,531,193	100.00	4,671,137,708	463,094,270	5,134,231,978	100.00	-6,700,785
5,120,725,752	99.62	2	負債	5,120,725,752	99.87	4,666,834,636	453,891,116	5,120,725,752	99.74	
4,137,753	0.09	21	流動負債	4,137,753	0.08	5,505,405	-1,367,652	4,137,753	0.08	
4,104,542	0.09	212	應付款項	4,104,542	0.08	5,455,435	-1,350,893	4,104,542	0.08	
3,964,879	0.09	2123	應付代收款	3,964,879	0.08	5,346,968	-1,382,089	3,964,879	0.08	
128,154	0.00	2125	應付費用	128,154	0.00	108,467	19,687	128,154	0.00	
11,509	0.00	212Y	其他應付款	11,509	0.00		11,509	11,509	0.00	
33,211	0.00	213	預收款項	33,211	0.00	49,970	-16,759	33,211	0.00	
		2133	預收收入			49,970	-49,970			
33,211	0.00	213Y	其他預收款	33,211	0.00		33,211	33,211	0.00	

臺北市地方教育發展基金－臺北市士林區天母國民小學

預計平衡表

中華民國104年12月31日

單位：新臺幣元

102年(前年)12月31日		科 目		104年12月31日		103年(上年)12月31日				比較 增減(-)
決算數		編 號	名 稱	預計數		預 計 數	調整數(±)	調整後預計數		
金 額	%			金 額	%			金 額	%	
5,116,587,999	99.53	22	其他負債	5,116,587,999	99.79	4,661,329,231	455,258,768	5,116,587,999	99.66	
5,116,587,999	99.53	221	什項負債	5,116,587,999	99.79	4,661,329,231	455,258,768	5,116,587,999	99.66	
1,700,139	0.03	2211	存入保證金	1,700,139	0.03	1,843,743	-143,604	1,700,139	0.03	
1,088,123	0.02	2213	應付退休及離職金	1,088,123	0.02	872,775	215,348	1,088,123	0.02	
5,113,744,067	99.48	2214	應付代管資產	5,113,744,067	99.73	4,658,584,067	455,160,000	5,113,744,067	99.61	
55,670	0.00	2215	暫收及待結轉帳項	55,670	0.01	28,646	27,024	55,670	0.00	
19,765,925	0.38	3	基金餘額	6,805,441	0.13	4,303,072	9,203,154	13,506,226	0.26	-6,700,785
19,765,925	0.38	31	基金餘額	6,805,441	0.13	4,303,072	9,203,154	13,506,226	0.26	-6,700,785
19,765,925	0.38	311	基金餘額	6,805,441	0.13	4,303,072	9,203,154	13,506,226	0.26	-6,700,785
19,765,925	0.38	3111	累積餘額	6,805,441	0.13	4,303,072	9,203,154	13,506,226	0.26	-6,700,785

註：1.信託代理與保證資產(負債)前年度決算數0元，上年度調整後預計數0元，本年度預計數0元。2.或有資產(負債)0元。3.本基金自93年度起，本固定項目分開原則，將屬長期固定帳項，包括固定資產45,328,979元、無形資產242,988元及長期債務0元等，另立帳類管理，未納入本表。

臺北市地方教育發展基金－臺北市士林區天母國民小學

40501614-49

各項費用彙計表

中華民國104年度

單位：新臺幣元

前年度 決算數	上年度 預算數	計畫別 用途別科目	合計	計畫別			
				國民教育計畫	學前教育計畫	一般行政管理計畫	建築及設備計畫
247,756,146	238,880,946	合計	237,623,973	209,198,407	3,621,499	19,305,567	5,498,500
222,534,853	222,447,707	用人費用	220,832,076	199,862,872	3,459,280	17,509,924	
119,765,842	116,232,000	正式員額薪資	114,729,775	101,412,000	1,845,775	11,472,000	
116,721,442	113,388,000	職員薪金	111,687,775	101,412,000	1,695,775	8,580,000	
1,886,160	1,812,000	工員工資	1,962,000		150,000	1,812,000	
1,158,240	1,032,000	警餉	1,080,000			1,080,000	
1,670,440	1,357,896	聘僱及兼職人員薪資	1,300,696	1,300,696			
499,896	499,896	聘用人員薪金	499,896	499,896			
1,170,544	858,000	兼職人員酬金	800,800	800,800			
1,025,245	1,212,576	超時工作報酬	1,294,504	796,987	81,149	416,368	
1,009,905	1,170,656	加班費	1,252,504	754,987	81,149	416,368	
15,340	41,920	誤餐費	42,000	42,000			
28,392,525	27,552,987	獎金	27,648,953	23,482,487	1,107,466	3,059,000	
13,023,206	12,961,500	考績獎金	12,922,233	10,743,500	553,733	1,625,000	
15,369,319	14,591,487	年終獎金	14,726,720	12,738,987	553,733	1,434,000	
54,492,014	60,201,522	退休及卹償金	59,776,800	58,718,880	164,520	893,400	
53,874,357	60,059,322	職員退休及離職金	59,681,700	58,718,880	160,020	802,800	
617,657	142,200	工員退休及離職金	95,100		4,500	90,600	

臺北市地方教育發展基金－臺北市士林區天母國民小學

各項費用彙計表

中華民國104年度

單位：新臺幣元

前年度 決算數	上年度 預算數	計畫別	合計	國民教育計畫	學前教育計畫	一般行政管理計畫	建築及設備計畫
		用途別科目					
17,188,787	15,890,726	福利費	16,081,348	14,151,822	260,370	1,669,156	
11,920,570	10,223,256	分擔員工保險費	10,268,928	9,004,512	171,420	1,092,996	
119,308	249,000	傷病醫藥費	281,000	281,000			
1,013,850	1,244,880	員工通勤交通費	1,285,830	972,720	40,950	272,160	
4,135,059	4,173,590	其他福利費	4,245,590	3,893,590	48,000	304,000	
10,117,938	5,991,518	服務費用	5,893,224	4,707,534	43,200	1,142,490	
1,680,491	2,176,468	水電費	2,080,634	2,080,634			
1,547,653	1,928,350	工作場所電費	1,832,516	1,832,516			
132,838	248,118	工作場所水費	248,118	248,118			
7,200	7,200	郵電費					
7,200	7,200	電話費					
59,640	127,390	旅運費	118,090	118,090			
40,290	100,750	國內旅費	91,450	91,450			
19,350	26,640	其他旅運費	26,640	26,640			
6,400	10,000	印刷裝訂與廣告費	10,000	10,000			
6,400	10,000	印刷及裝訂費	10,000	10,000			
3,062,463	2,133,300	修理保養及保固費	2,186,800	1,811,300	24,500	351,000	
2,713,183	1,584,000	一般房屋修護費	1,560,000	1,560,000			

臺北市地方教育發展基金－臺北市士林區天母國民小學

40501614-51

各項費用彙計表

中華民國104年度

單位：新臺幣元

前年度 決算數	上年度 預算數	計畫別	合計	國民教育計畫	學前教育計畫	一般行政管理計畫	建築及設備計畫
		用途別科目					
349,280	549,300	機械及設備修復費	626,800	251,300	24,500	351,000	
4,241,835	439,820	一般服務費	437,560	165,770	8,700	263,090	
38,400	78,960	佣金、匯費、經理費及手續費	81,540		1,440	80,100	
50,245	160,000	外包費	160,000			160,000	
3,965,642		計時與計件人員酬金					
187,548	200,860	體育活動費	196,020	165,770	7,260	22,990	
891,909	998,940	專業服務費	961,740	521,740	10,000	430,000	
96,800	80,800	講課鐘點、稿費、出席審查及查詢費	80,800	80,800			
30,000	82,000	委託檢驗(定)試驗認證費	82,000	82,000			
7,000	8,840	試務甄選費	8,840	8,840			
36,000	36,000	電子計算機軟體服務費	36,000	36,000			
722,109	791,300	其他	754,100	314,100	10,000	430,000	
168,000	98,400	公共關係費	98,400			98,400	
168,000	98,400	公共關係費	98,400			98,400	
3,955,020	3,255,660	材料及用品費	3,265,243	2,552,090	60,000	653,153	
1,682,503	660,800	使用材料費	757,900	709,900	48,000		
1,682,503	660,800	設備零件	757,900	709,900	48,000		
2,272,517	2,594,860	用品消耗	2,507,343	1,842,190	12,000	653,153	

臺北市地方教育發展基金－臺北市士林區天母國民小學

各項費用彙計表

中華民國104年度

單位：新臺幣元

前年度 決算數	上年度 預算數	計畫別 用途別科目	合計	計畫別			
				國民教育計畫	學前教育計畫	一般行政管理計畫	建築及設備計畫
693,420	710,460	辦公(事務)用品	696,473	49,140		647,333	
109,672	100,000	報章什誌	106,000	100,000	6,000		
6,800	16,800	服裝	5,820			5,820	
4,745	14,720	醫療用品(非醫療院所使用)	13,640	13,640			
1,457,880	1,752,880	其他	1,685,410	1,679,410	6,000		
9,759,220	5,272,261	購建固定資產、無形資產及非 理財目的之長期投資	5,498,500				5,498,500
2,168,310	2,973,200	購置固定資產	2,998,300				2,998,300
1,347,753	2,053,000	購置機械及設備	2,795,500				2,795,500
290,905	519,800	購置交通及運輸設備					
529,652	400,400	購置什項設備	202,800				202,800
135,468		購置無形資產					
135,468		購置電腦軟體					
7,455,442	2,299,061	遞延支出(臺北市地方教育 發展基金及臺北市臺北都會 區捷運固定資產重置基金專 用)	2,500,200				2,500,200
7,455,442	2,299,061	遞延修繕房屋建築支出	2,500,200				2,500,200
891,946	1,246,000	會費、捐助、補助、分攤、照 護、救濟與交流活動費	1,490,330	1,431,311	59,019		
891,946	1,246,000	補貼(僱)、獎勵、慰問、照 護與救濟	1,490,330	1,431,311	59,019		

臺北市地方教育發展基金－臺北市士林區天母國民小學

40501614-53

各項費用彙計表

中華民國104年度

單位：新臺幣元

前年度 決算數	上年度 預算數	計畫別 用途別科目	合計	計畫別			
				國民教育計畫	學前教育計畫	一般行政管理計畫	建築及設備計畫
891,946	1,246,000	其他	1,490,330	1,431,311	59,019		
497,169	667,800	其他	644,600	644,600			
497,169	667,800	其他支出	644,600	644,600			
497,169	667,800	其他	644,600	644,600			

臺北市地方教育發展基金－臺北市士林區天母國民小學

員工人數彙計表

中華民國104年度

單位：人

計畫及項目	本年度預算數	上年度預算數	本年度增減數	增減原因
合計	149	148	1	
國民教育計畫部分	124	129	-5	
正式職員	123	128	-5	
臨時職員	1	1		
學前教育計畫部分	6		6	
正式職員	5		5	
正式工員	1		1	
一般行政管理計畫部分	19	19		
正式職員	14	14		
正式工員	5	5		

註：1.本表不包含臨時工員人數。

2.本表臨時職員係指奉准有案之約聘僱人員。

本 頁 空 白

用人費用

中華民國

計畫及項目	合計	正式員額薪資	聘僱及兼職人員薪資	超時工作報酬	津貼	獎金		
						年終獎金	績效獎金	考績獎金
合計	220,832,076	114,729,775	1,300,696	1,294,504		14,726,720		12,922,233
國民教育計畫	199,862,872	101,412,000	1,300,696	796,987		12,738,987		10,743,500
職員薪金	101,412,000	101,412,000						
聘用人員薪金	499,896		499,896					
兼職人員酬金	800,800		800,800					
加班費	754,987			754,987				
誤餐費	42,000			42,000				
考績獎金	10,743,500							10,743,500
年終獎金	12,738,987					12,738,987		
職員退休及離職金	58,718,880							
分擔員工保險費	9,004,512							
傷病醫藥費	281,000							
員工通勤交通費	972,720							
其他福利費	3,893,590							
學前教育計畫	3,459,280	1,845,775		81,149		553,733		553,733
職員薪金	1,695,775	1,695,775						
工員工資	150,000	150,000						
加班費	81,149			81,149				

彙計表

104年度

單位：新臺幣元

其他獎金	退休及卹償金		資遣費	福 利 費					提繳費
	退休金	卹償金		分擔保險費	傷病醫藥費	提撥福利金	員工通勤交通費	其他福利費	
	59,776,800			10,268,928	281,000		1,285,830	4,245,590	
	58,718,880			9,004,512	281,000		972,720	3,893,590	
	58,718,880			9,004,512	281,000		972,720	3,893,590	
	164,520			171,420			40,950	48,000	

用人費用

中華民國

計畫及項目	合計	正式員額薪資	聘僱及兼職人員薪資	超時工作報酬	津貼	獎金		
						年終獎金	績效獎金	考績獎金
考績獎金	553,733							553,733
年終獎金	553,733					553,733		
職員退休及離職金	160,020							
工員退休及離職金	4,500							
分擔員工保險費	171,420							
員工通勤交通費	40,950							
其他福利費	48,000							
一般行政管理計畫	17,509,924	11,472,000		416,368		1,434,000		1,625,000
職員薪金	8,580,000	8,580,000						
工員工資	1,812,000	1,812,000						
警餉	1,080,000	1,080,000						
加班費	416,368			416,368				
考績獎金	1,625,000							1,625,000
年終獎金	1,434,000					1,434,000		
職員退休及離職金	802,800							
工員退休及離職金	90,600							
分擔員工保險費	1,092,996							
員工通勤交通費	272,160							

臺北市士林區天母國民小學

40501614-59

彙計表

104年度

單位：新臺幣元

其他獎金	退休及卹償金		資遣費	福 利 費					提繳費
	退休金	卹償金		分擔保險費	傷病醫藥費	提撥福利金	員工通勤交通費	其他福利費	
	160,020								
	4,500								
				171,420					
	893,400			1,092,996			40,950	48,000	
							272,160	304,000	
	802,800								
	90,600								
				1,092,996			272,160		

計畫及項目	合計	正式員額薪資	聘僱及兼職人員薪資	超時工作報酬	津貼	獎金		
						年終獎金	績效獎金	考績獎金
其他福利費	304,000							

註：本表不包含臨時工員薪津。

彙計表

104年度

單位：新臺幣元

其他獎金	退休及卹償金		資遣費	福 利 費					提繳費
	退休金	卹償金		分擔保險費	傷病醫藥費	提撥福利金	員工通勤交通費	其他福利費	
								304,000	

臺北市地方教育發展基金－臺北市士林區天母國民小學

聘用及約僱人員明細表

中華民國104年度

單位：新臺幣元

區分及職稱	人數	擔任工作	聘用或約僱 起訖期間	薪點	年需經費	月 支					經費來源 及其科目
						小計	折合 金額	勞保 保險費	健康 保險費	離職 儲金	
合計	1				658,723						
聘用人員小計	1				658,723						
專業人員	1				658,723						
聘用人員(344)	1	專任輔導人員	104/1/1-104/12/31	344	658,723	41,658	41,658				國民教育計畫

臺北市地方教育發展基金－臺北市士林區天母國民小學

40501614-63

單位（或計畫）成本分析表

中華民國104年度

單位：新臺幣元

計畫別	單位	單位成本	數量	預算數	說明
合計				237,623,973	
國民教育計畫				209,198,407	
學前教育計畫				3,621,499	
一般行政管理計畫				19,305,567	
建築及設備計畫				5,498,500	

臺北市地方教育發展基金－臺北市士林區天母國民小學

5年來主要業務計畫分析表

中華民國104年度

單位：新臺幣元

年度及項目	單位	數量	單位成本或 平均利(費)率	金額	說明
(本)年度預算數				212,819,906	
國民教育計畫				209,198,407	
學前教育計畫				3,621,499	
(上)年度預算數				214,361,577	
國民教育計畫				214,361,577	
學前教育計畫					
(前)年度決算數				218,682,130	
國民教育計畫				218,682,130	
學前教育計畫					
(101)年度決算數				217,618,594	
國民教育計畫				217,618,594	
(100)年度決算數				206,858,997	
國民教育計畫				206,858,997	

臺北市地方教育發展基金－臺北市士林區天母國民小學

40501614-65

固定項目明細表

中華民國104年度

單位：新臺幣元

項 目	期初餘額	本年度增加	本年度減少	期末餘額	說 明
資產	42,573,667	2,998,300		45,571,967	
土地改良物	7,789,410			7,789,410	
機械及設備	22,910,917	2,795,500		25,706,417	
交通及運輸設備	2,540,534			2,540,534	
什項設備	9,089,818	202,800		9,292,618	
電腦軟體	242,988			242,988	

註：92年度以前已提列折舊496,535元(包括機械及設備累計折舊367,846元、交通及運輸設備累計折舊5,120元、什項設備累計折舊123,569元)及已攤銷費用0元，自93年度起，本固定項目分開原則，將屬長期固定帳項另立帳類管理(不再計提折舊及攤銷)。