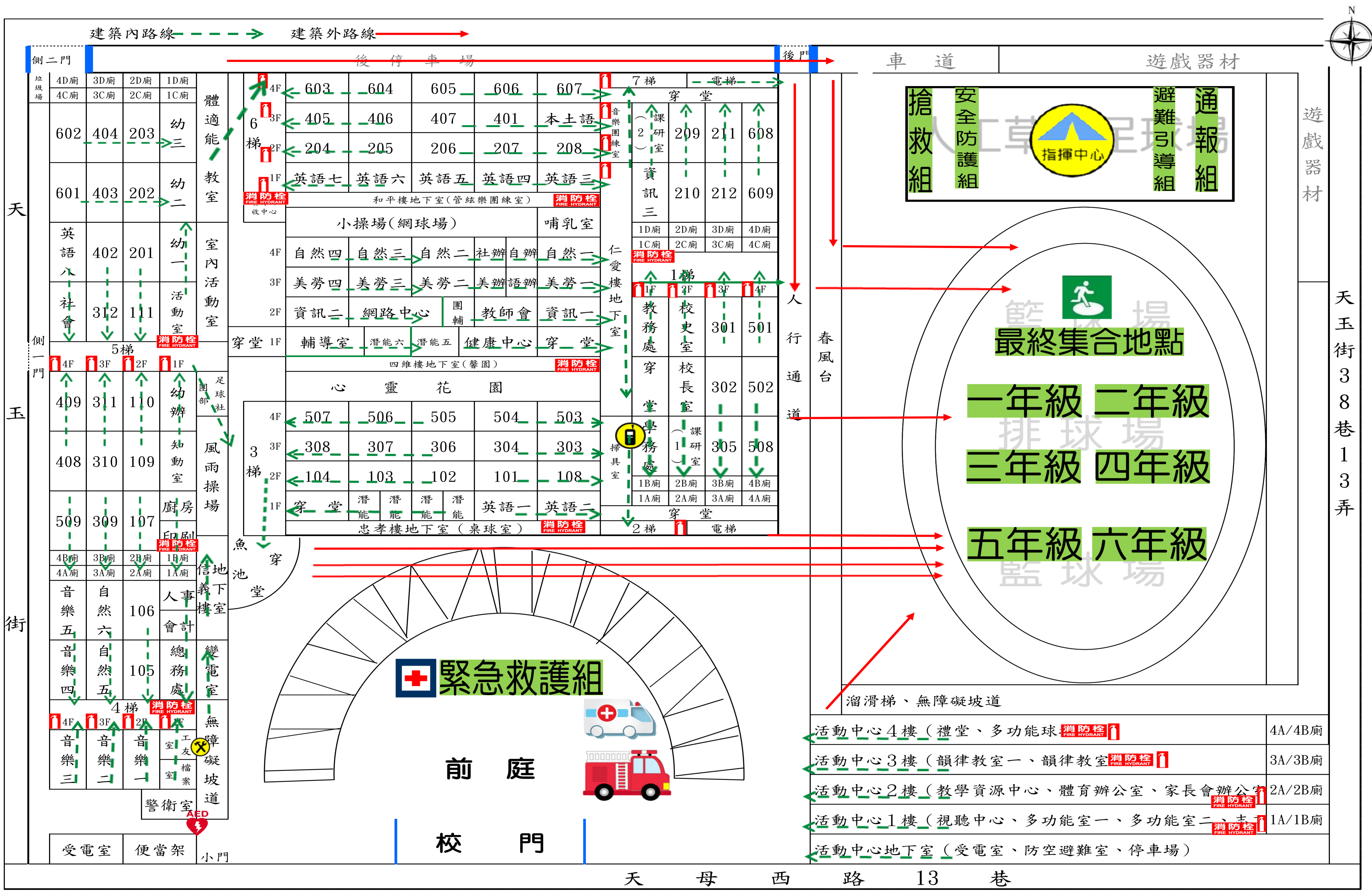


# 臺北市士林區天母國小一校園防災地圖(地震災害)

經度:東經121度31分38.9秒  
緯度:北緯25度07分11.9秒

109.08.21  
學務處製



## 防救災資訊

### 災害通報單位

教育部校安中心  
02-33437855  
02-33437856  
士林區災害應變中心  
02-28826200  
臺北市教育局  
02-27208889

### 警消醫療單位

士林警察分局  
02-28813856  
天母消防分隊  
02-28714111  
振興醫院  
02-28264400  
榮總醫院  
02-28712121


### 學校災害潛勢資訊

地震潛勢: 低  
淹水潛勢: 低  
坡地潛勢: 低  
(依全國各級學校災害潛勢資訊管理系統)

圖例	室外避難處所		急救站		滅火器		消防栓	
	指揮中心		救援器材放置點		通訊設備放置點		AED	

## 標示

建築內路線  
虛線綠色箭頭  
建築外路線  
實線紅色箭頭

類別	圖例			
避難疏散 路線	 建築內路線	 建築外路線		
必要項目	 室內避難處所	 室外避難處所	 急救站	 滅火器
	 消防栓	 指揮中心	 物資儲備點	 救援器材放置點
	 通訊設備放置點			
建議項目 (學校可自行增列)	 醫療院所	 消防單位	 警察單位	 海嘯避難 收容處所
	 公務部門	 樓梯路線 (100表樓梯疏散人數)	 災時家長接送區	 警衛室
	 AED	 危險區域	 人車轉運集結點	

標題

67.0cm

主題圖

43.0cm

14.0cm

54.0cm

防救災資訊

68.0cm

9.0cm

圖例