

第2篇 共通性事項

2.1 校園災害防救組織架構與任務

為妥善組織校內人力共同推動災害防救相關作業，學校應設置「校園災害防救委員會」，規劃執行校園平日之災害預防工作，包含定期召開校內災害防救會報、編修校園災害防救計畫、推動防災教育課程與宣導活動、校園環境安全維護措施等工作。校園災害防救組織架構與任務內容說明如下：

2.1.1 成立校園災害防救委員會

為妥善組織校內人力共同推動災害防救相關作業，於減災、整備、復原時期，由校長擔任召集人，成立校園災害防救委員會，負責學校災害防救相關事宜規劃。依校內人事架構自行調整分配，委任執行秘書一名，進行管考各組作業與協調工作執行事宜，另依據防災任務內容分配人力成立「減災規劃組」、「推動執行組」及「財務行政組」三組，落實平時減災、災前整備及災後復原等災害防救工作。未來可視需求，尋求專業團隊支援、協助及提供建議與諮詢。校園災害防救委員會組織架構圖如圖 2-1 所示；校園災害防救委員會名冊如表 2-1 所示。

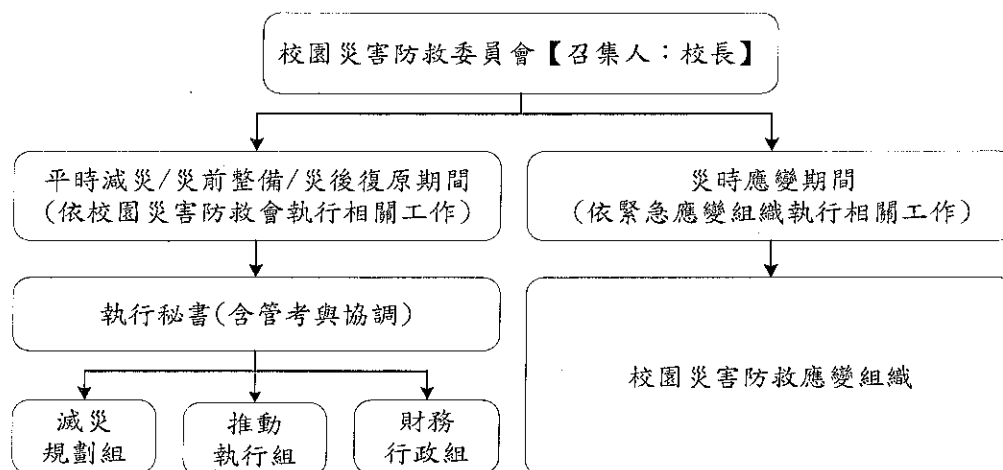


圖 2-1 校園災害防救委員會組織架構圖

表 2-1 校園災害防救委員會名冊

編組	姓名	職稱	聯絡電話(或手機)	負責工作
召集人	梁俊堯	校長	28723336#9101	指揮、督導、協調
執行秘書 (兼發言人)	林獻原	教務主任	28723336#9201	1. 負責統一對外發言。 2. 通報中心受災情形、目前處置狀況等。
減災規劃組	吳俊賢	學務主任	28723336#9301	組長
	林獻原	教務主任	28723336#9201	掌握學校所在區域災害特性，進行災害潛勢評估，編修校園災害防救計畫，並明訂各災害管理週期工作事項與執行人力。
	廖國維	總務主任	28723336#9501	
	黃愷宜	輔導室主任	28723336#9401	
推動執行組	吳俊賢	學務主任	28723336#9301	組長
	廖哲嘉	生教組	28723336#9302	依據校園災害防救計畫內容權責分工，交付各處室執行。每學期召開一次防災工作會報，製作校園災害防救圖資，並進行防災演練、防災周系列宣導活動等。
	張翠玲	訓育組	28723336#9303	
	紀惠	衛生組	28723336#9304	
	裴婉軒	體育組	28723336#9305	
財務行政組	廖國維	總務主任	28723336#9501	組長
	許淑敏	會計主任	28723336#9701	各項經費之審核、整理、納入學校年度預算編列，及各項計畫執行及小組運作所需之會計、事務及採購等行政事務之處理。
	林敬隆	事務組長	28723336#9502	

2.1.2 校園災害防救應變組織

校園災害防救應變組織需界定清楚各分組之工作，避免於救災時人力分配不均之情形延誤搶救時機。若學校附設有幼兒園、員生消費合作社、社區大學等機構，緊急應變組織應將其納入編組。

教職員工數在 50 人(含)以上之學校，因人力較充足，故將緊急應變組織規劃為五組，分別是搶救組、通報組、避難引導組、安全防護組及緊急救護組。相關組織架構圖如圖 2- 2 所示；由於輻射災害所負擔之作業與其他災害類型有所不同，因此各應變小組於輻射災害時之工作項目分配較詳細列出。校園編制成員與緊急應變組織分工表如表 2- 2 所示。

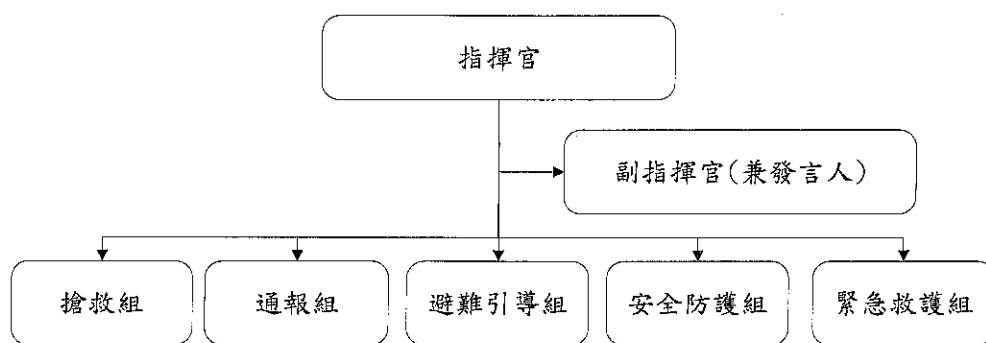


圖 2-2 教職員工數 50 人(含)以上組織架構圖

由於輻射災害所負擔之作業與上述其他災害類型有所不同，為使學校能於輻射災害發生後快速執行負責疏散、避難及搶救等應變工作，宜將應變啟動時機以及各應變小組所擔負之作業明確定義，亦須排定人員進行輪值，確實於災害初期即能快速啟動應變計畫，方能於適當時機召集應變小組成員，並於適當地點集結，進行災情分析及避難救助之行動，以避免因人力分配不均而延誤災害搶救時機。